



Club Alpino Italiano
sez. di Frosinone

LA RINASCITA DEL RIFUGIO CALDERARI

SENTIERI E CULTURA DELLA MONTAGNA PER TUTTI



CON IL CONTRIBUTO DI



REGIONE
LAZIO

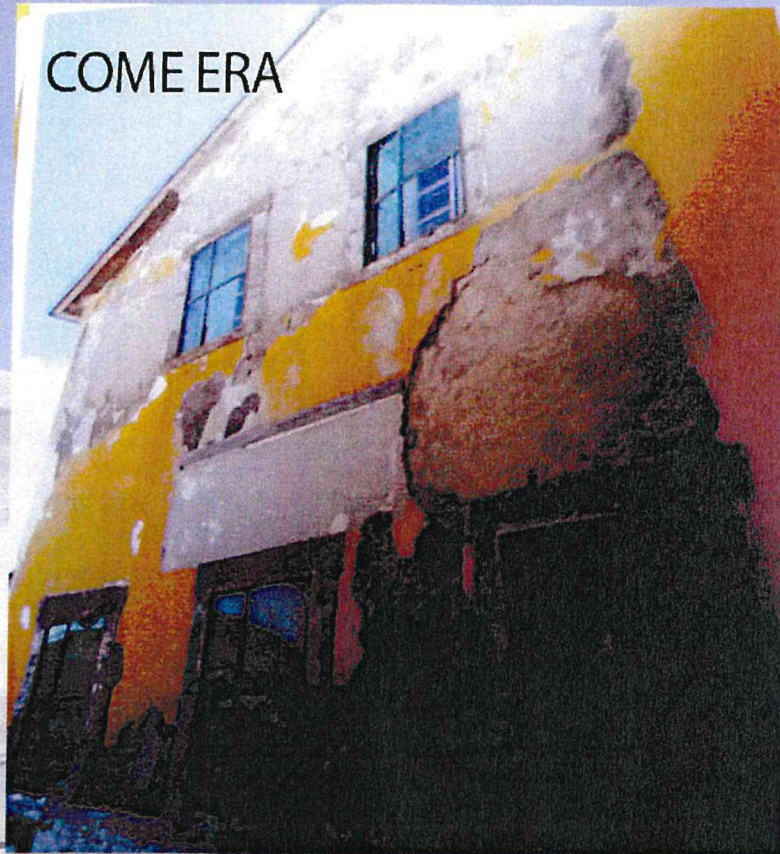


LAZIO
crea



Club Alpino Italiano
sez. di Frosinone

COME ERA



COME E'





L'attività LH del CAI

Grazie al sostegno della Regione Lazio, del CAI nazionale e alla fondamentale opera volontaria di alcuni soci, la Sezione di Frosinone è riuscita a riportare alla fruibilità dell'antico splendore una parte importante dello storico Rifugio che vide la sua realizzazione nel 1928.

Il Rifugio torna frequentabile dai soci e dagli appassionati, ma soprattutto si pone al centro di un progetto, sostenuto dalla Regione Lazio, che vuole coinvolgere anche i soggetti diversamente abili nella pratica dell'escursionismo leggero affrontando con competenza e delicatezza temi sociali e relazionali che bene si integrano con la più tradizionale mission del Club Alpino Italiano, da sempre volto a una cultura non agonistica, ma integrativa della montagna. Oltre al Rifugio il progetto ha visto l'individuazione e la realizzazione di due sentieri LH nella zona di Campocatino.

I due sentieri vanno ad aggiungersi ai 16 già istituiti dalla Regione Lazio con la Delibera G.R. n. 552 del 20 Luglio 2009, e marcati sul territorio montano dalle sezioni CAI del Lazio. In questo modo ambienti particolarmente attrattivi possono essere fruiti anche da persone diversamente abili con ridotta capacità motoria e visiva grazie all'aiuto di speciali carrozzelle da fuori strada, rigorosamente non a motore – e di accompagnatori opportunamente formati in ambito CAI.



Club Alpino Italiano
sez. di Frosinone

Campocatino
Rifugio Mario Calderari
Domenica 5 Giugno 2022

PROGRAMMA

Ore 10.00

Partenza escursione su nuovo sentiero LH

Ore 11.30

Cerimonia inaugurale con le autorità

Ore 12.30

Barbecue conviviale e brindisi